

●产品特性



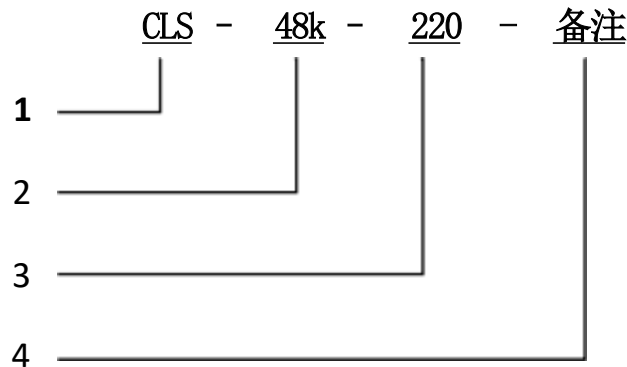
- ✓ 高效率，高 PF 低谐波
- ✓ 模块式系统架构，系统扩展极度灵活
- ✓ -30~+45℃工作温度
- ✓ 防护等级 IP54,室内室外均可使用
- ✓ 整流模块 N+1 并机冗余，支持热插拔维护
- ✓ 风冷和空调散热可选
- ✓ 集成智慧照明管理系统，可视化操作
- ✓ 集成智能检测模块，实时汇报设备工作状态
- ✓ 集成绝缘监测，电压监测，回路电流控制等功能

●**应用领域：** 工业设备、LED 照明、道路照明、景观亮化、建筑照明等直流应用

●产品描述

CLS-48K-XXX 直流供电设备，是诚联电源应用最新的电力电子技术、物联网技术，研发而成的智能化供电设备。可广泛应用于楼宇、道路、隧道和工业设备等直流供电行业。系统采用三相四线制供电，直流输出，内置智能监控和远程通信功能，集成智能照明控制系统，可以远程控制每盏灯具的亮度、开/关，实现系统的输入电压、电流、功率、功率因素、能耗的监测统计，对系统输出电压、电流、工作温度、空调（或风扇）状态的监控。

●产品命名



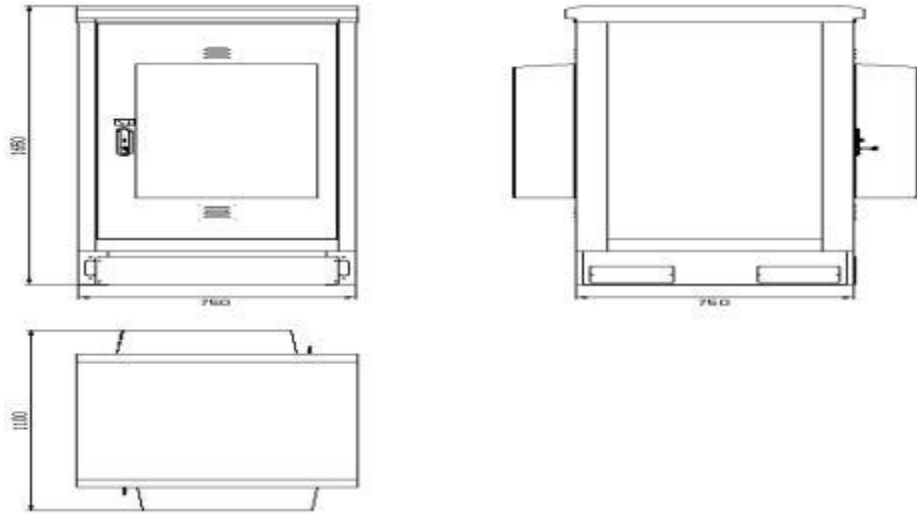
1. 诚联电源直流供电设备系列
2. 设备额定输出功率（KW）
例如：**48K**：额定输出功率 48KW。
注：设备功率可定制，最高额定输出功率 48KW
3. 设备额定直流输出电压(V)
例如：**220**：额定直流输出 220V 电压。
注：设备有多种电压可选择：**36V、48V、110V、220V、375V** 等。
4. 备注产品特性：空调型或风冷型，远程控制型或本地控制型

●电气参数

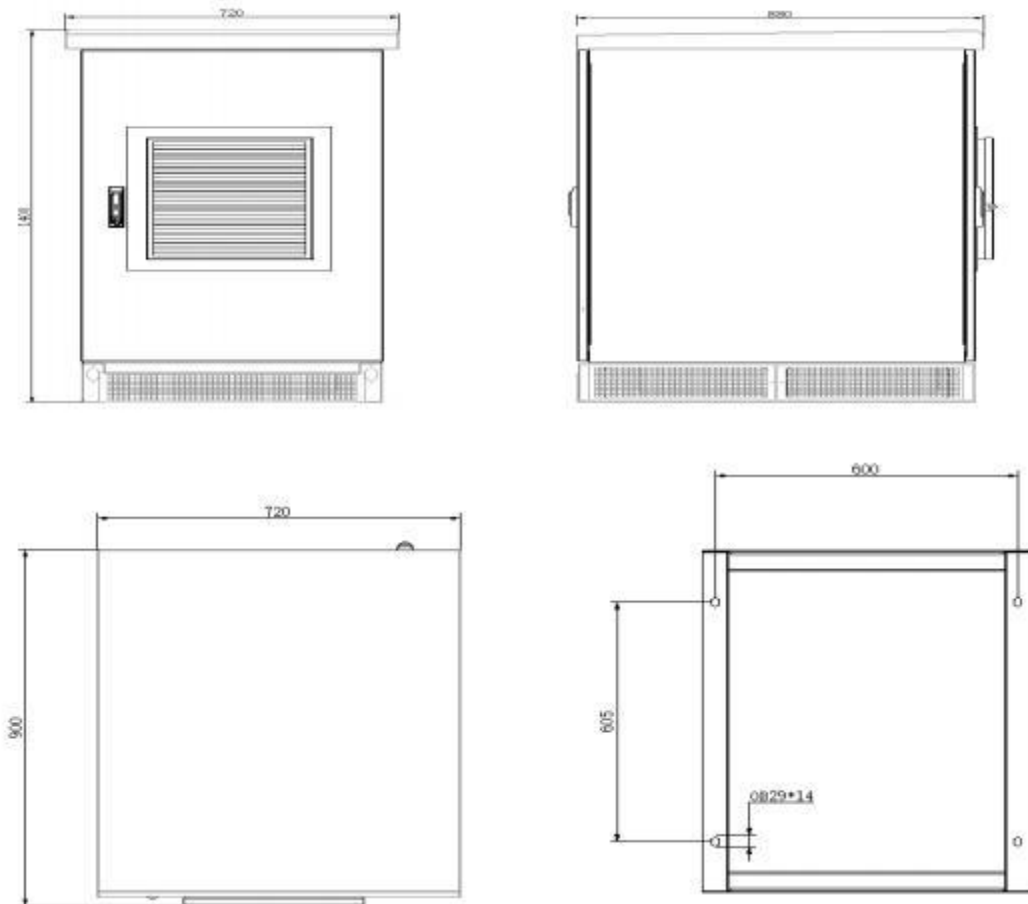
输入	输入电压	三相输入 147~520VAC 47~63HZ 三相四线制输入（不可缺少零线）
	额定输入	380V 三相四线制输入（不可缺少零线）
	模块效率	≥94.5%
	功率因数	≥0.99
	保护功能	输入过压，输入欠压，缺相保护
	浪涌电流	冷启动≤35A/240VAC 整流模块单独测试
输出	直流电压	36V、48V、110V、220V、375V 可选择
	输出回路	标准配置为 12 路，可选择 4 路、8 路、12 路
	回路限流	标准配置为 20A，可设置
	均流不平衡度	≤5%
	纹波及噪声	≤1%VO
	开机延迟	小于 5000ms 380VAC 三相输入
	线性调整率	±0.5%
	负载调整率	±1%
环境及防护	电压精度	±2%
	工作环境	-30~+45℃5%~90%RH 不凝露（详情参考产品规格书的降额曲线）
	储存温湿度	-40~+80℃5%~90%RH 不凝露
	防护等级	IP54
通信功能	海拔高度	2000mtrs（2000m 以上，每升高 100m，环境温度降低 0.6℃，负载降额 1.5%）
	通信端口	CAN 通信 RS485 通信
	无线功能	3G/4G 无线通信
智能功能	WIFI 功能	可选配功能，根据需求配置
	监测类	本地实时监测，平台实时监测 APP 实时监测
	控制类	本地实时控制平台实时控制 APP 实时控制
安规	计划功能	设备内部集成计划功能（定时）平台或 APP 制定
	安全规范	设计参考：GB4943/EN60950
	耐压	输入 -- 输出 I/P-O/P:3kVac/5mA；输入 --- 机壳 I/P-CASE:1.5kVac/5mA；输出 --- 机壳 O/P-CASE:0.5Kvdc/5mA 每项测试时间为：1min 模块单独测试
保护	绝缘阻抗	I/P-O/P：>10M ohms；I/P-Case：>10M ohms；O/P-Case：>10M ohms 模块单独测试
	过压保护	智能过压保护，故障模块锁死保护，并自动退出系统，不影响系统正常工作
	过功率保护	100%~110% rated 内部自动锁死，需要重启三相输入
可靠性	过温保护	具有多种过温保护功能，内部设定，温度降到正常值后恢复
	MTBF	25℃环境下：100000Hrs，MIL-HDBK-217F Notice2 应力法预计
其他要求	尺寸	空调型：1100mm*750mm*1650mm（长*宽*高）风冷型：880mm*720mm*1400mm
	包装	单独包装
	冷却方式	<input type="checkbox"/> 自冷 <input checked="" type="checkbox"/> 风冷 <input checked="" type="checkbox"/> 空调
	延伸方式	<input type="checkbox"/> 双三防 <input type="checkbox"/> 加盖 <input type="checkbox"/> 低温启动（-40℃） <input type="checkbox"/> 其他
备注	*具体规格详情，请参阅产品规格书及智慧管理平台说明。 *为了延长使用寿命，建议负载总功率不超过额定总功率的 80%使用。 *开关电源纹波测试方法：用 20MHz 示波器在电源输出端子上测试，示波器探头地线长度不大于 12mm，并在探头输入并联 47uF 电解电容和 0.1uF 高频电容。 *电源是设备系统元器件的一部分，所有的 EMC 测试需结合终端设备进行电磁兼容相关确认。	

●机构尺寸

空调型供电设备外形尺寸图



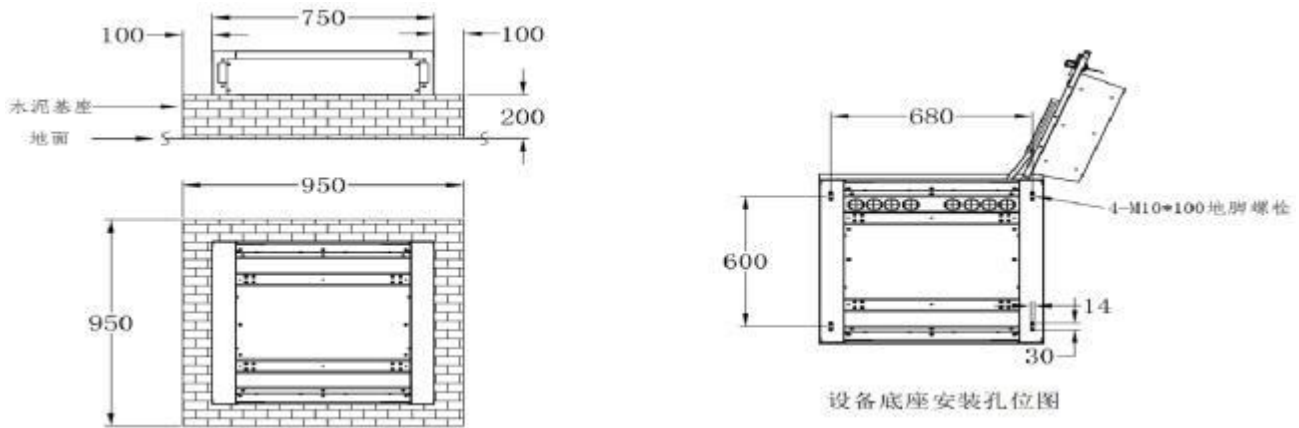
风冷型供电设备外形尺寸图



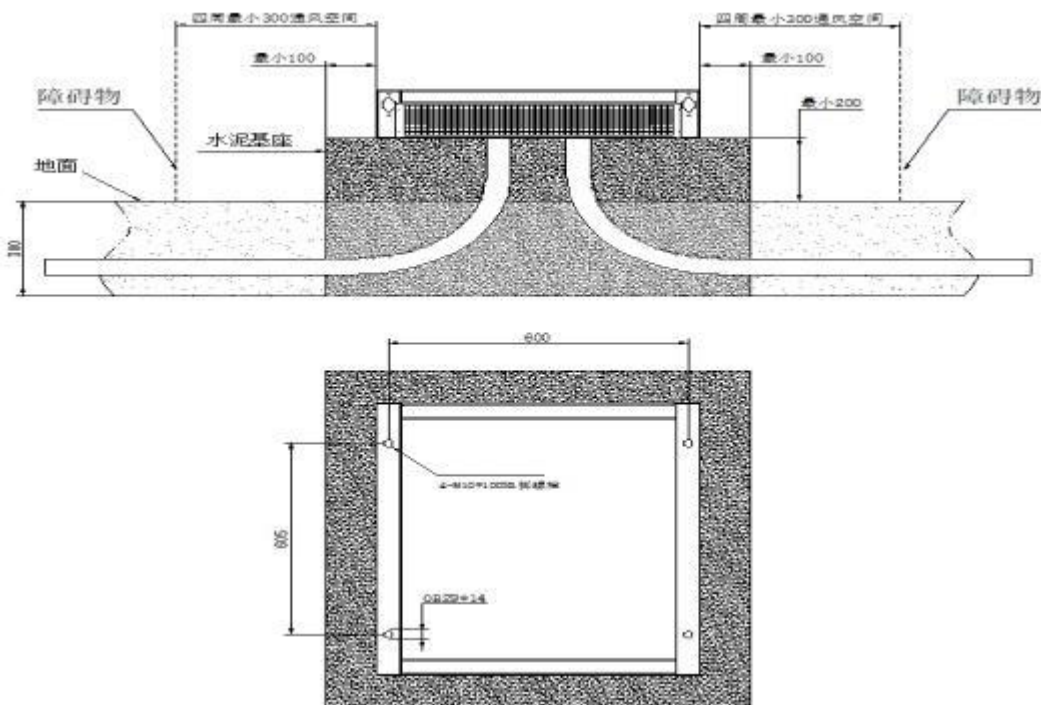
●产品安装、使用说明:

机柜的安装位置应该事先用混凝土浇筑如下尺寸的安装基座，并预留好输入、输出走线的槽孔。机柜的地排应使用至少 16mm^2 的铜线就近接入地底，安装后如发现柜体的防锈漆有划伤的，应该及时重新喷涂防护层，以免生锈

AC/DC 直流供电设备（空调型）安装基座尺寸图:



AC/DC 直流供电设备（风冷型）安装基座尺寸图



●运输、储存:

1、运输:

本包装适用与汽车、船、飞机、火车等运输，运输过程中应防雨，文明装卸。

2、储存:

产品未使用时应存放在包装箱内，储存环境温度和相对湿度应符合该产品的要求，仓库内不应有腐蚀性气体或有腐蚀性的化学物品，并且无强烈的机械振动、冲动和强磁场作用。包装箱应垫离地面至少 20cm 高，距离墙壁、热源、窗口或空气入口至少 50cm，勿让水浸。如果时间过长（1 年以上）应经专业人员重新检验后方可使用。